



ORIGINAL FRENCH CONTEST

12^E EDITION

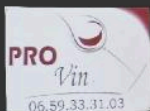


**SPEEDRUN
FREESTYLE**

**RESTAURATION
SUR PLACE**

**10 MARS 2024
DES 9H**

YUTZ - SALLE GABRIEL ANTOINE



Salle Gabriel Antone

65 Grand Rue

5970 YUTZ

10 mars 2024 à 9H00

Tarif entrée : Gratuit

MOT DU PRÉSIDENT

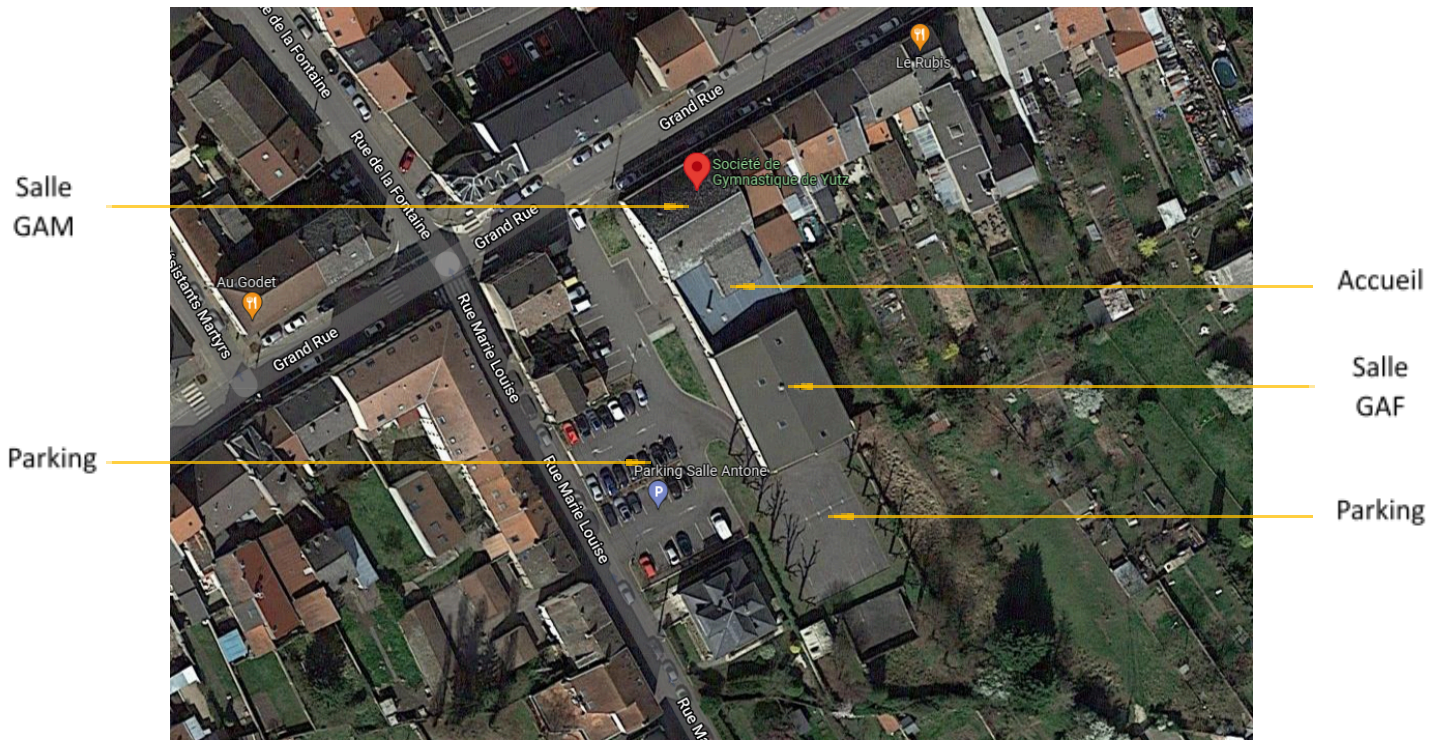
C'est avec plaisir que nous accueillons à nouveau la rencontre de Parkour Original French Contest pour sa 12^e édition repoussée. La Société de Gymnastique de Yutz, son comité, ses entraîneurs et ses bénévoles ont hâte de pouvoir assister à cet événement pour lequel ils ont beaucoup œuvré en amont.

Après avoir organisé les Premier Championnat de France et Trophée Fédéral, nous souhaitons toujours développer cette discipline sur notre territoire de proximité. Ce sport en plein essor est voué à un bel avenir et nous espérons continuer à contribuer à son évolution et sa progression.

Les participants venant de toute la Grande Région vont pouvoir montrer ce jour l'art de faire évoluer les corps dans un environnement donné que ce soit par la vitesse ou par le style. Garçons et filles, jeunes et moins jeunes, tous sont invités à tout donner dans le respect des valeurs de la fédération et à vous livrer un spectacle inoubliable.

Nous espérons que les participants et le public prendront autant de plaisir à profiter de cette journée que nous à la préparer.

ACCÈS AU GYMNASSE



Salle Gabriel Antone

65 Grand Rue – 57970 YUTZ

Possibilité de se garer sur les deux parkings

Accès à la salle d'échauffement pour les gymnastes participant à la prochaine catégorie -> Salle GAF

Accès à la zone destinée au public et aux autres participants -> Entrée Accueil

Lieu de déroulement de la compétition -> Salle GAM

INFOS PRATIQUES

❖ Accueil du public

Tarif : gratuit

Les portes du club seront ouvertes **dès 8H00.**

❖ Accueil des participants

Vestiaires : Les vestiaires féminin et masculin sont indiqués par des affiches situées dans l'accueil

Echauffement :

- **Echauffement articulaire :** Se situe dans la salle GAF. Il est nécessaire de pointer à l'entrée afin qu'il y ait uniquement les athlètes du prochain groupe et leur entraîneur. Durée 15 minutes.
- **Echauffement sur plateau :** Se situe sur le plateau de compétition. Il s'agira de préparer son run. Durée 15 minutes.

Zone réservée au participant : Se situe à côté de la zone de jugement. Le participant doit s'y présenter dès qu'il est appelé au micro.

Public : Tout traceur n'appartenant pas au groupe qui passe sur le plateau doit être installé dans la zone réservée au public

❖ Restauration

Le club proposera au bar un service de restauration tarifé ainsi qu'une buvette.

❖ Tenues des participants

La tenue doit être adaptée à la réalisation de mouvements et déplacements en toute sécurité. Elle ne peut présenter aucun texte, symbole et dessin présentant des thèmes de guerre, de violence, de religion, de politique, d'alcool, de sexe et de drogues ou tout autre sujet offensant. Les bijoux ou tout autre objet (montre, bague,...) ne sont pas autorisés. Les athlètes peuvent être pieds nus, en chaussettes ou porter des chaussures de sport adaptées, propres et avec des semelles blanches.

❖ Vestiaires

Les participants ont la possibilité de laisser leurs affaires dans le vestiaire (Vestiaire filles et vestiaire garçons indiqués par des affiches). Il vous est cependant recommandé de garder vos affaires de valeur avec vous. Le club décline toute responsabilité en cas de perte ou de vol d'un objet. Les participants doivent rester le moins longtemps possible dans les vestiaires

❖ Photographies et GoPro

Les photographes et caméramen ne faisant pas partie du staff sont autorisés à condition de ne pas gêner le staff, les participants et les juges. Les GoPro sont autorisées en statique mais aucun "suiveur" ne sera autorisé dans la salle. Ils doivent avoir l'accord des personnes figurant sur leurs clichés. Si la personne gêne le bon déroulement de la compétition, elle sera renvoyée de la salle après avertissement. Et si celle-ci ne respecte pas les lois relatives aux photos et vidéos, cette personne sera refusée dans la salle pendant une durée de 2 ans et plus selon gravité. Toute personne n'ayant pas souhaité être sur vidéo et photo pourra être invitée à porter plainte envers lui.

❖ *Juges et officiels*

Les juges se réuniront dans la zone de jugement située dans la salle GAF.
L'entrée se fera par l'accueil.

Les officiels auront la possibilité de se réunir au bureau situé à l'étage.

Un repas chaud sera proposé et pris en charge par le club.

❖ *Juge absent*

Pas d'amende pour absence de juge sur justificatif médical et sous réserve de présentation d'une attestation sur l'honneur, signée par l'intéressé ou par son représentant légal s'il est mineur. Il est toutefois demandé aux clubs de faire le maximum pour remplacer ce juge afin de ne pas trop désorganiser le jury et de permettre un bon déroulement de la compétition.

❖ *Sanctions*

Le non-respect du protocole sanitaire et tout comportement pouvant induire un risque pour les autres personnes est sanctionné ainsi par le délégué fédéral :

- 1^{ère} remarque : avertissement
- 2^{ème} remarque : exclusion de la compétition et obligation de quitter l'enceinte du complexe sportif. Avec disqualification pour les compétiteurs (disqualification mentionnée sur le palmarès officiel et pas de possibilité de qualification pour l'étape suivante).

DÉROULEMENT DES ÉPREUVES

Pour toutes les épreuves, il y a aura une phase de qualifications qui permettra de sélectionner les 5 meilleurs participants de chaque catégorie. Ces 5 traceurs pourront participer à la finale.

Attention : Cette rencontre se passe à l'intérieur d'un gymnase équipé pour la pratique de la gymnastique (praticable et modules "mous") et du parkour (tatamis et modules Brick et O'Jump). Il est donc important de noter qu'elle ne se passe pas uniquement sur une surface rigide et sur des modules rigides comme sur les étapes nationales.

Speed : C'est une course de vitesse chronométrée entre un point de départ (A) et un point d'arrivée (B) en franchissant les différents obstacles de la manière la plus efficace. Les traceurs auront deux passages. Le meilleur des deux temps sera gardé pour établir le classement.

Freestyle : C'est un parcours libre avec un temps défini proposant différents obstacles qui consiste à enchaîner différents éléments de franchissement et acrobatiques de manière maîtrisée, fluide et avec style. Cette épreuve est jugée et notée par des juges prenant en compte deux principaux critères :

- **Exécution** : le niveau de maîtrise de la performance
- **Difficulté** : le niveau de difficulté de la performance Les traceurs auront un unique passage. Merci de vous référer au règlement technique pour comprendre les critères de notation.

CATÉGORIES ET TARIF D'ENGAGEMENT

Rencontre en individuel

Freestyle (PKF) Homme et Femme :

- Fédéral 7-11 ans (2013-2017)
- Fédéral et Performance 12-14 ans (2010-2012)
- Fédéral et Performance 15-17 ans (2007-2009)
- Fédéral et Performance 18+ (19xx-2006)

Speed (PKS) Homme et Femme :

- Fédéral 7-11 ans (2013-2017)
- Fédéral et Performance 12-14 ans (2010-2012)
- Fédéral et Performance 15-17 ans (2007-2009)
- Fédéral et Performance 18+ (19xx-2006)

Tarif d'engagement : 5€ par catégorie

Inscriptions via Engagym.



COMITÉ
DÉPARTEMENTAL
MOSELLE

RENCONTRE DÉPARTEMENTALE PARKOUR
ORIGINAL FRENCH CONTEST 12^{ème} ÉDITION – GRANDE
REGION

YUTZ – 10 MARS 2024

REMERCIEMENTS

Nous adressons nos remerciements à tous les partenaires sans lesquels cette compétition ne pourrait pas avoir lieu.



COMITÉ
DÉPARTEMENTAL
MOSELLE



SOCIÉTÉ DE GYMNASTIQUE DE YUTZ
65, Grand Rue 57970 YUTZ
Tél : 03 82 51 98 18
Email : gymyutz@gmail.com